

## GENER

	dl.	dt.	dc.	dj.	dv.	ds.	dg.
52							1
1	2	3	4	5	6	7	8
2	9	10	11	12	13	14	15
3	16	17	18	19	20	21	22
4	23	24	25	26	27	28	29
5	30	31					

Dies de treball:

## FEBRER

	dl.	dt.	dc.	dj.	dv.	ds.	dg.
5			1	2	3	4	5
6	6	7	8	9	10	11	12
7	13	14	15	16	17	18	19
8	20	21	22	23	24	25	26
9	27	28					

Dies de treball:

## MARÇ

	dl.	dt.	dc.	dj.	dv.	ds.	dg.
9			1	2	3	4	5
10	6	7	8	9	10	11	12
11	13	14	15	16	17	18	19
12	20	21	22	23	24	25	26
13	27	28	29	30	31		

Dies de treball:

## ABRIL

	dl.	dt.	dc.	dj.	dv.	ds.	dg.
13						1	2
14	3	4	5	6	7	8	9
15	10	11	12	13	14	15	16
16	17	18	19	20	21	22	23
17	24	25	26	27	28	29	30

Dies de treball:

## MAIG

	dl.	dt.	dc.	dj.	dv.	ds.	dg.
18	1	2	3	4	5	6	7
19	8	9	10	11	12	13	14
20	15	16	17	18	19	20	21
21	22	23	24	25	26	27	28
22	29	30	31				

Dies de treball:

## JUNY

	dl.	dt.	dc.	dj.	dv.	ds.	dg.
22				1	2	3	4
23	5	6	7	8	9	10	11
24	12	13	14	15	16	17	18
25	19	20	21	22	23	24	25
26	26	27	28	29	30		

Dies de treball:

## JULIOL

	dl.	dt.	dc.	dj.	dv.	ds.	dg.
26						1	2
27	3	4	5	6	7	8	9
28	10	11	12	13	14	15	16
29	17	18	19	20	21	22	23
30	24	25	26	27	28	29	30
31	31						

Dies de treball:

## AGOST

	dl.	dt.	dc.	dj.	dv.	ds.	dg.
31		1	2	3	4	5	6
32	7	8	9	10	11	12	13
33	14	15	16	17	18	19	20
34	21	22	23	24	25	26	27
35	28	29	30	31			

Dies de treball:

## SETEMBRE

	dl.	dt.	dc.	dj.	dv.	ds.	dg.
35					1	2	3
36	4	5	6	7	8	9	10
37	11	12	13	14	15	16	17
38	18	19	20	21	22	23	24
39	25	26	27	28	29	30	

Dies de treball:

## OCTUBRE

	dl.	dt.	dc.	dj.	dv.	ds.	dg.
39							1
40	2	3	4	5	6	7	8
41	9	10	11	12	13	14	15
42	16	17	18	19	20	21	22
43	23	24	25	26	27	28	29
44	30	31					

Dies de treball:

## NOVEMBRE

	dl.	dt.	dc.	dj.	dv.	ds.	dg.
44			1	2	3	4	5
45	6	7	8	9	10	11	12
46	13	14	15	16	17	18	19
47	20	21	22	23	24	25	26
48	27	28	29	30			

Dies de treball:

## DESEMBRE

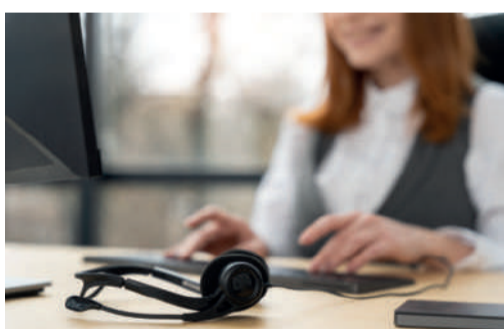
	dl.	dt.	dc.	dj.	dv.	ds.	dg.
48					1	2	3
49	4	5	6	7	8	9	10
50	11	12	13	14	15	16	17
51	18	19	20	21	22	23	24
52	25	26	27	28	29	30	31

Dies de treball:

De les tretze festes esmentades n'hi haurà una, a triar entre el 6 de gener (Reis), el 10 d'abril (dilluns de Pasqua Florida), el 24 de juny (Sant Joan) i el 26 de desembre (Sant Esteve), que tindrà el caràcter de recuperable. Les altres dotze seran de caràcter retribuït i no recuperable.

TOTAL DE DIES DE TREBALL:

## SERVEIS DESTACATS



### T'INFORMEM

A través del nostre departament d'Atenció a les Empreses.



### T'ASSESSORAMENT

En tots els àmbits d'activitat empresarial.



### ET FORMEM

Més de 40 anys formant a empreses i al seus equips.



### CECOT ENERGIA

T'ajudem a fer el pas cap a la transició energètica.



### HELPEMPRESA

Fem que la teva empresa sigui més forta i resilient.



### OFICINA DE DIGITALITZACIÓ

Et donem les eines per digitalitzar la teva empresa.



### REEMPRESA

T'ajudem a comprar o vendre un negoci.



### OFICINA D'IGUALTAT

T'assessorem per fomentar la igualtat a l'empresa.

